

Филиал МГУ в г. Севастополе

География

направление подготовки
05.03.02

БАКАЛАВРИАТ



Поступай правильно:
Будь всегда первым!

*Первый филиал
Первого российского университета*



Обучение

Срок обучения – 4 года

Выпускникам присваивается
квалификация «Бакалавр»
по направлению

“ География ”

Кафедры направления подготовки



Объекты профессиональной деятельности:

- Изучение географических процессов в морской среде
- Морское природопользование

- Изучение геоэкологических проблем природопользования
- Геодезия и геоинформатика



Профессорско- преподавательский состав

Преподаватели

Направление подготовки

География



А.Б. Полонский

Заведующий кафедрой географии океана, член-корреспондент РАН, доктор географических наук, профессор



Е.И. Голубева

Заведующий кафедрой геоэкологии и природопользования, доктор биологических наук, профессор



Е.С. Каширина

Руководитель направления подготовки, старший преподаватель, кандидат географических наук

Преподаватели

Направление подготовки

География



Е.Н. Воскресенская

*Профессор кафедры
геоэкологии и
природопользования,
доктор географических наук*



В.И. Лысенко

*Доцент кафедры географии
океана, кандидат
геологических наук*



Е.В. Ясенева

*Доцент кафедры географии
океана, кандидат географических
наук*

Преподаватели

Направление подготовки

География



И.Л. Прыгунова

*Доцент кафедры геоэкологии
и природопользования,
кандидат географических
наук*



В.Б. Пышкин

*Доцент кафедры географии
океана, кандидат
биологических наук, старший
научный сотрудник*



Т.В. Панкеева

*Доцент кафедры геоэкологии
и природопользования,
кандидат географических
наук*



А.А. Новиков

*Старший преподаватель
кафедры геоэкологии и
природопользования*



Компетенции



Основная сфера занятости

Профильные министерства и ведомства (Министерство природных ресурсов и экологии, Министерство экономического развития, Росгидромет, Севприроднадзор и т.д.)



Консалтинговые и аналитические агентства



Международные и региональные природоохранные организации (Всемирный фонд дикой природы, Гринпис)



Академические и научно-исследовательские институты, вузы



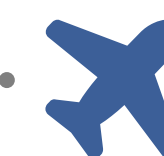
Предприятия нефтегазового комплекса



Землеустроительные, проектные, архитектурные учреждения, ландшафтный дизайн



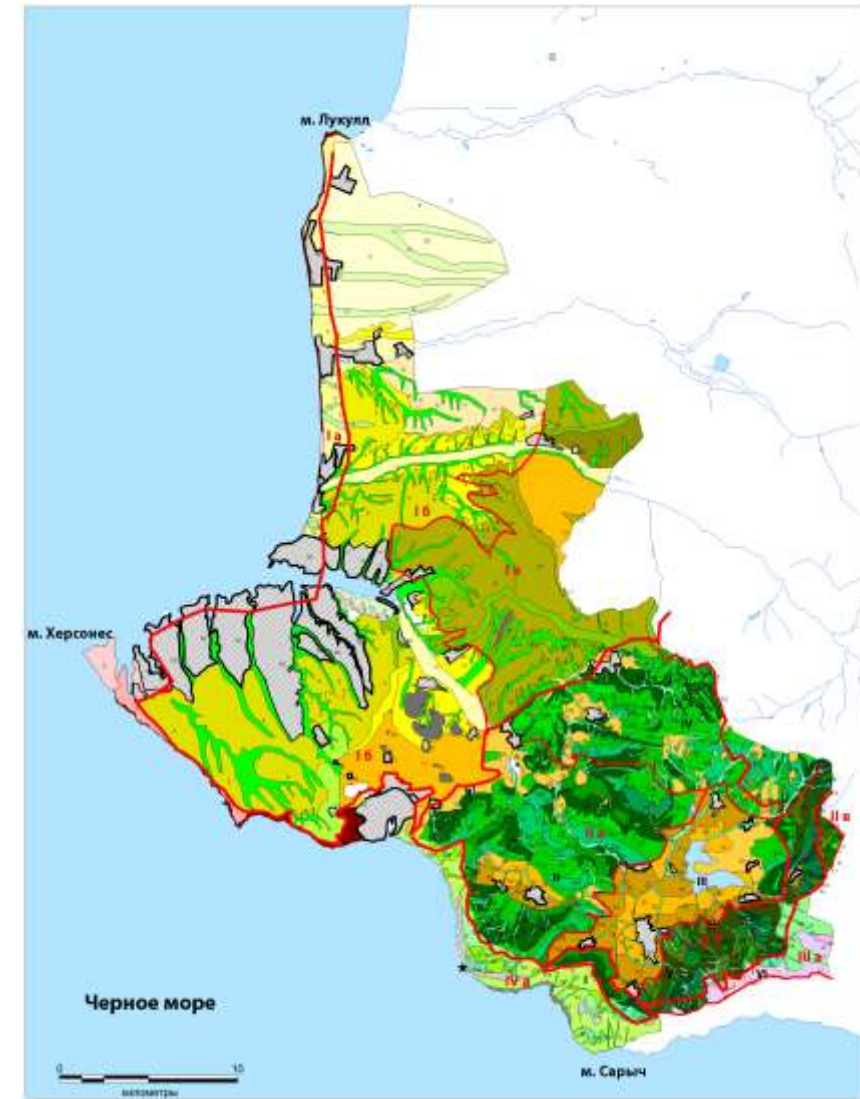
Коммерческие структуры в сфере экологических, гидрометеорологических и социально-экономических изысканий



Предприятия туристской индустрии

Знания и навыки, приобретенные в процессе обучения

Создание карт с использованием геоинформационных систем (ГИС)



Обоснование природоохранных мероприятий и охраняемых природных территорий



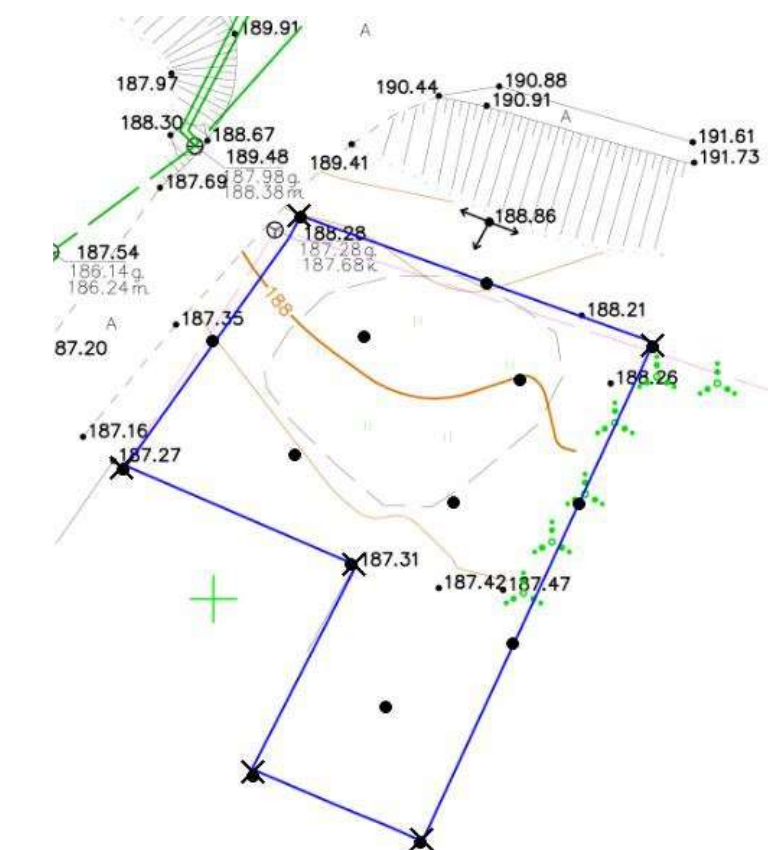
Определение экологического состояния воды, почвы, воздуха



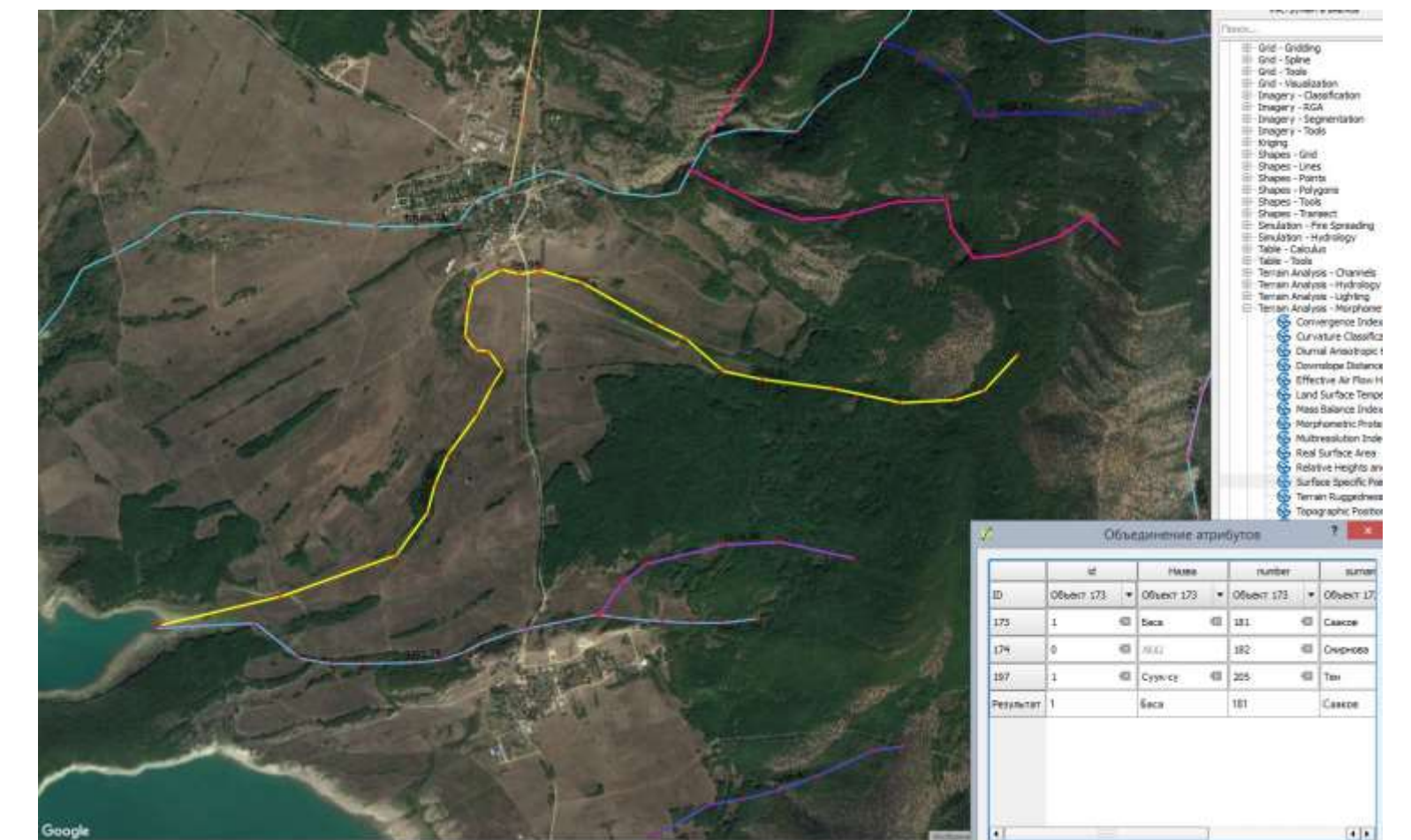
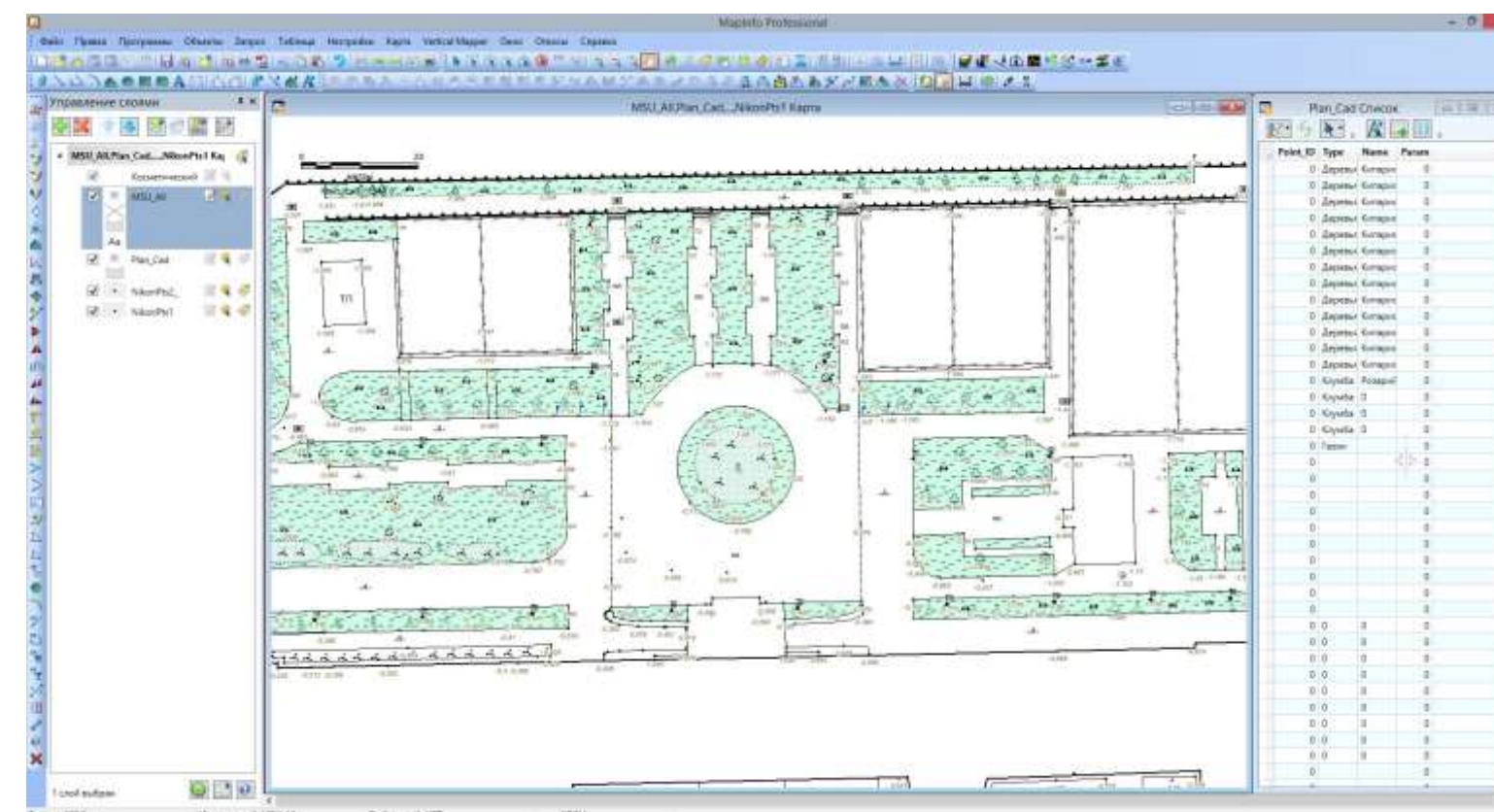
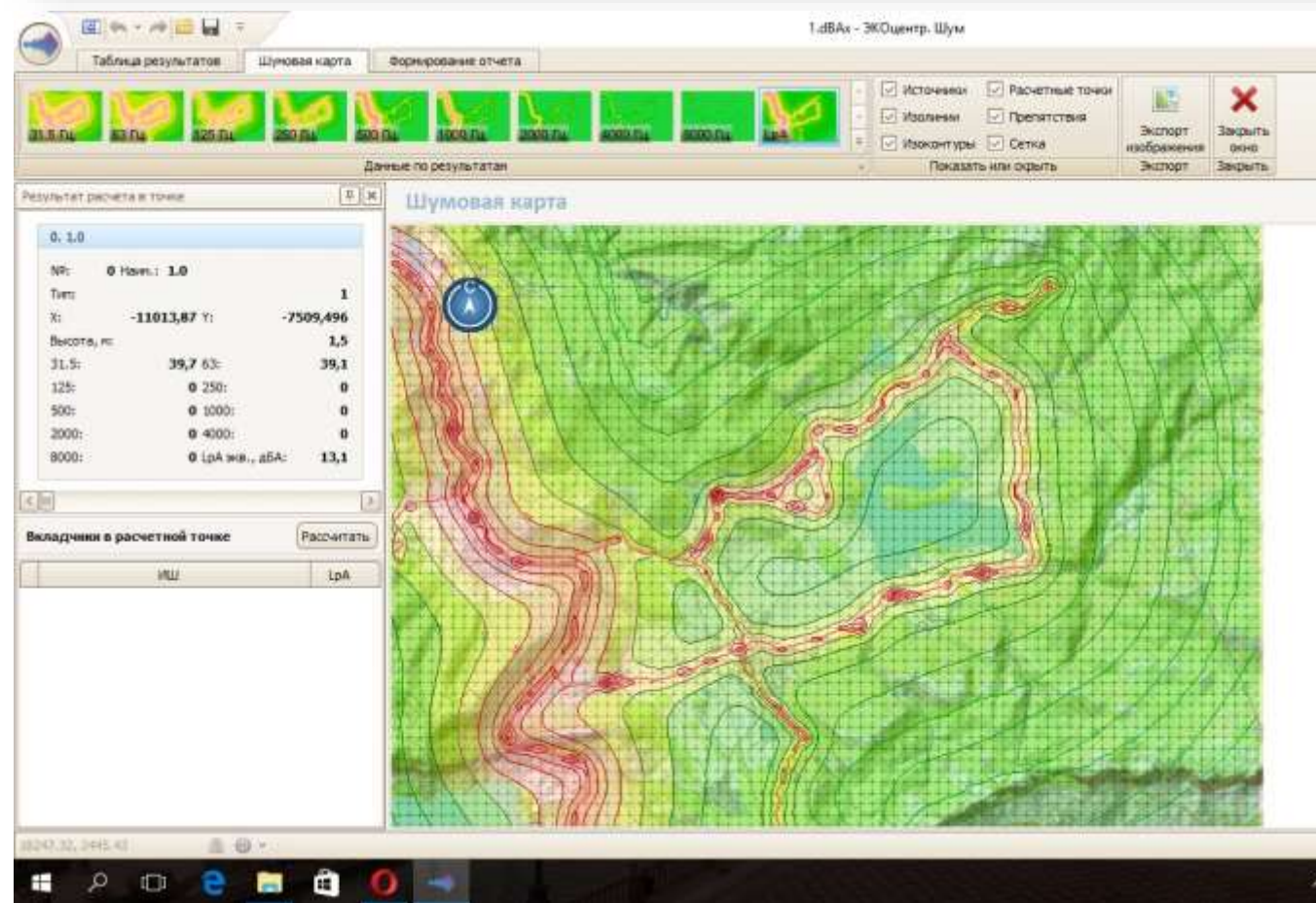
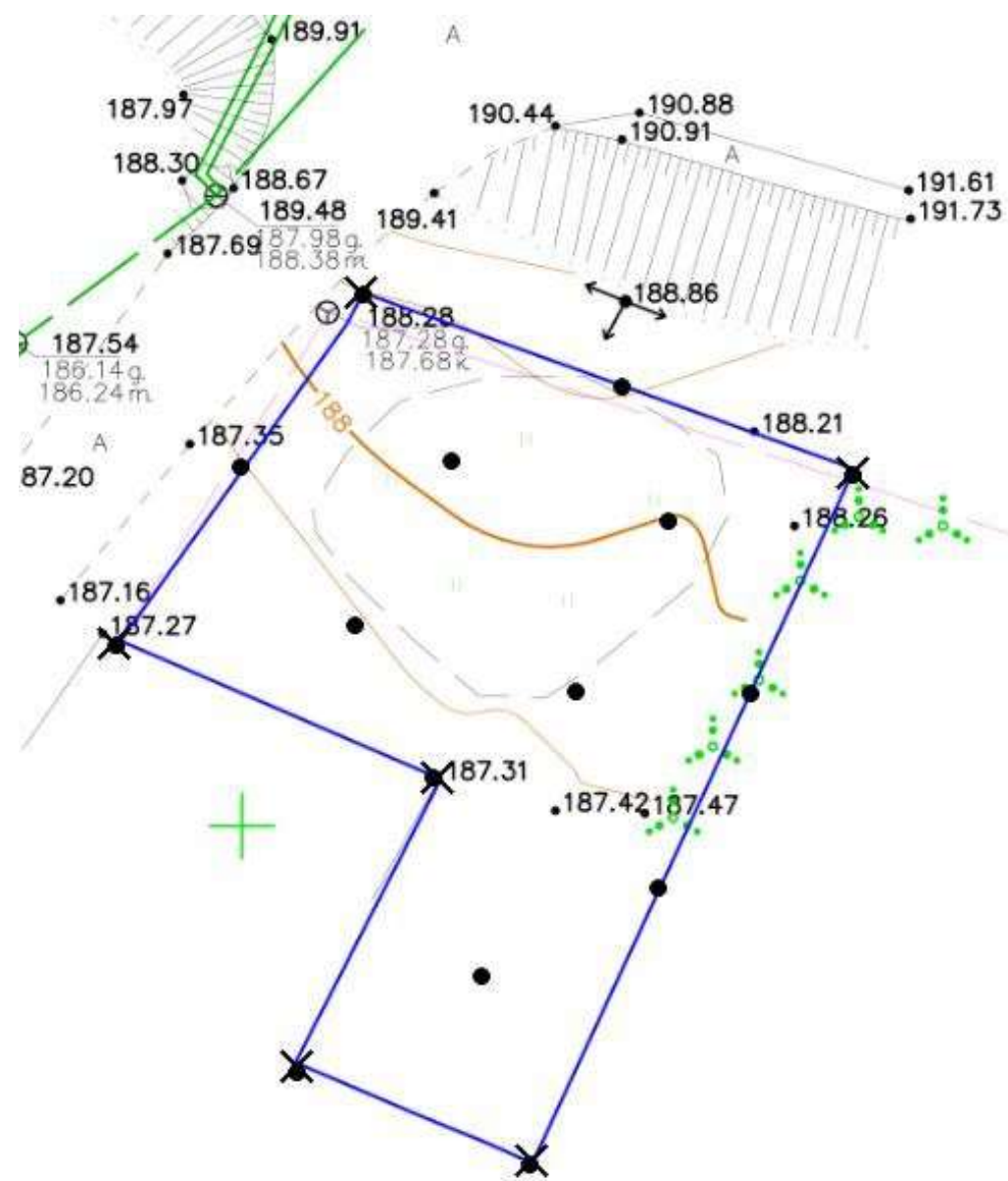
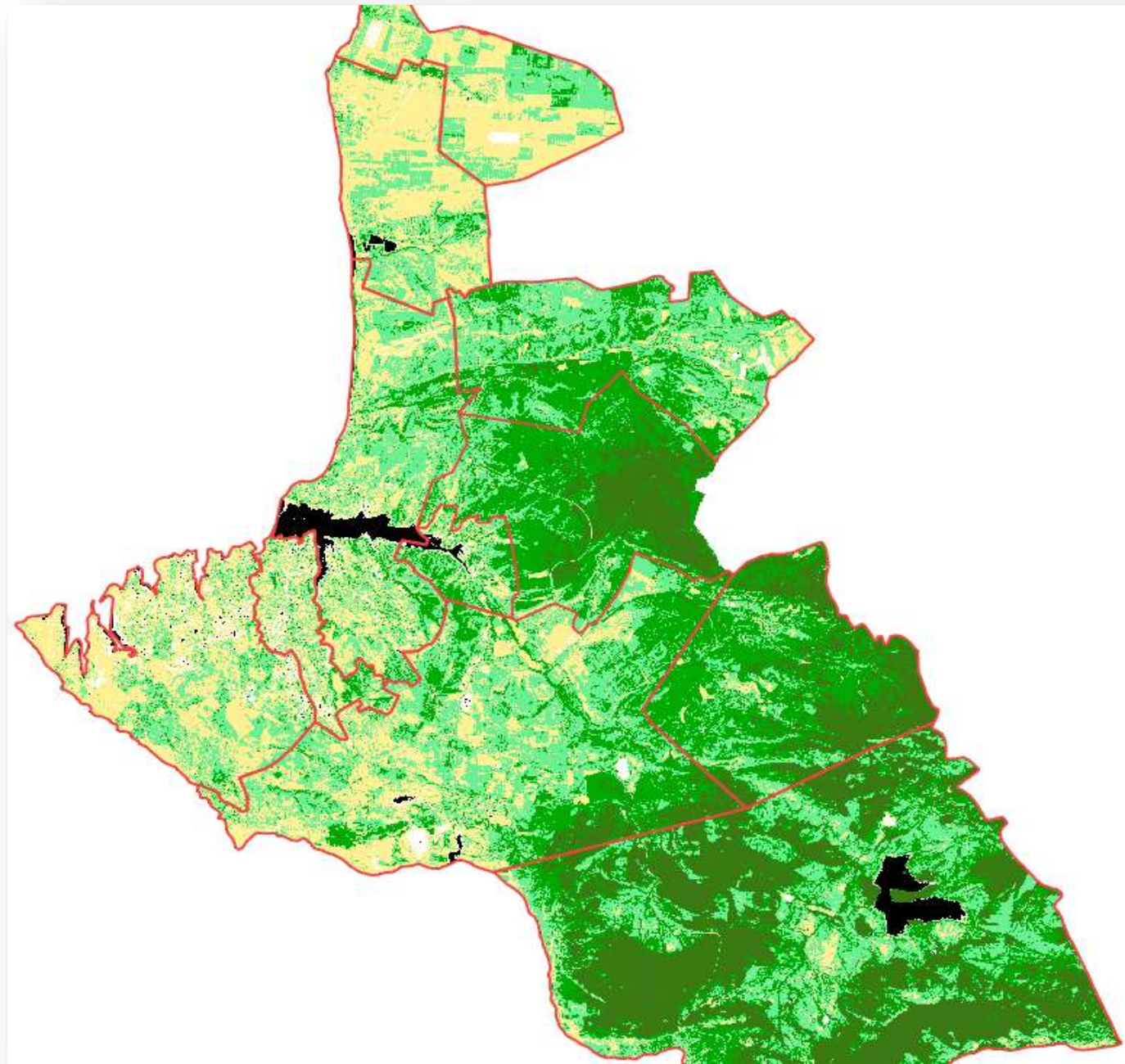
Работа с геодезическими приборами (тахеометр, теодолит, GPS-станции и др.)



Подготовка раздела инженерно-экологических изысканий



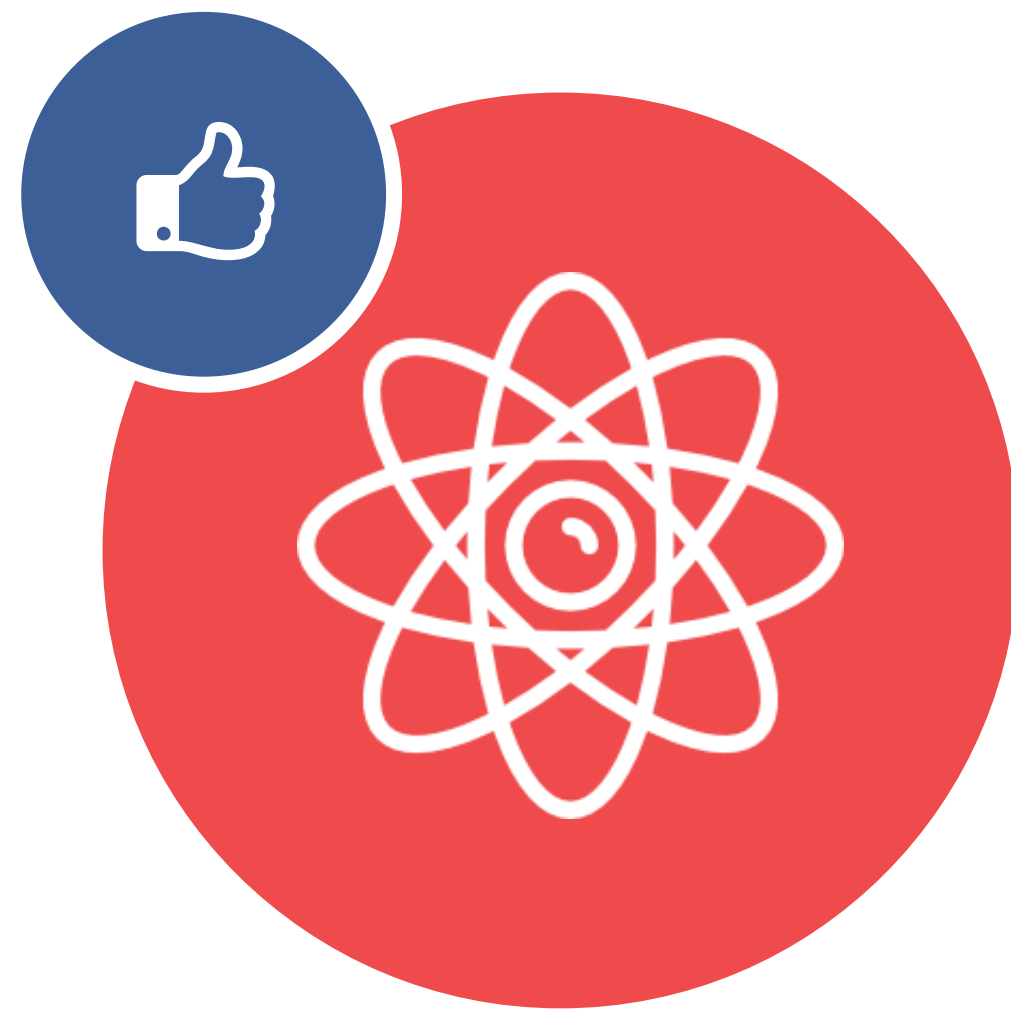
Теоретическое обучение сопровождается работой с реальными проектами





Научная работа

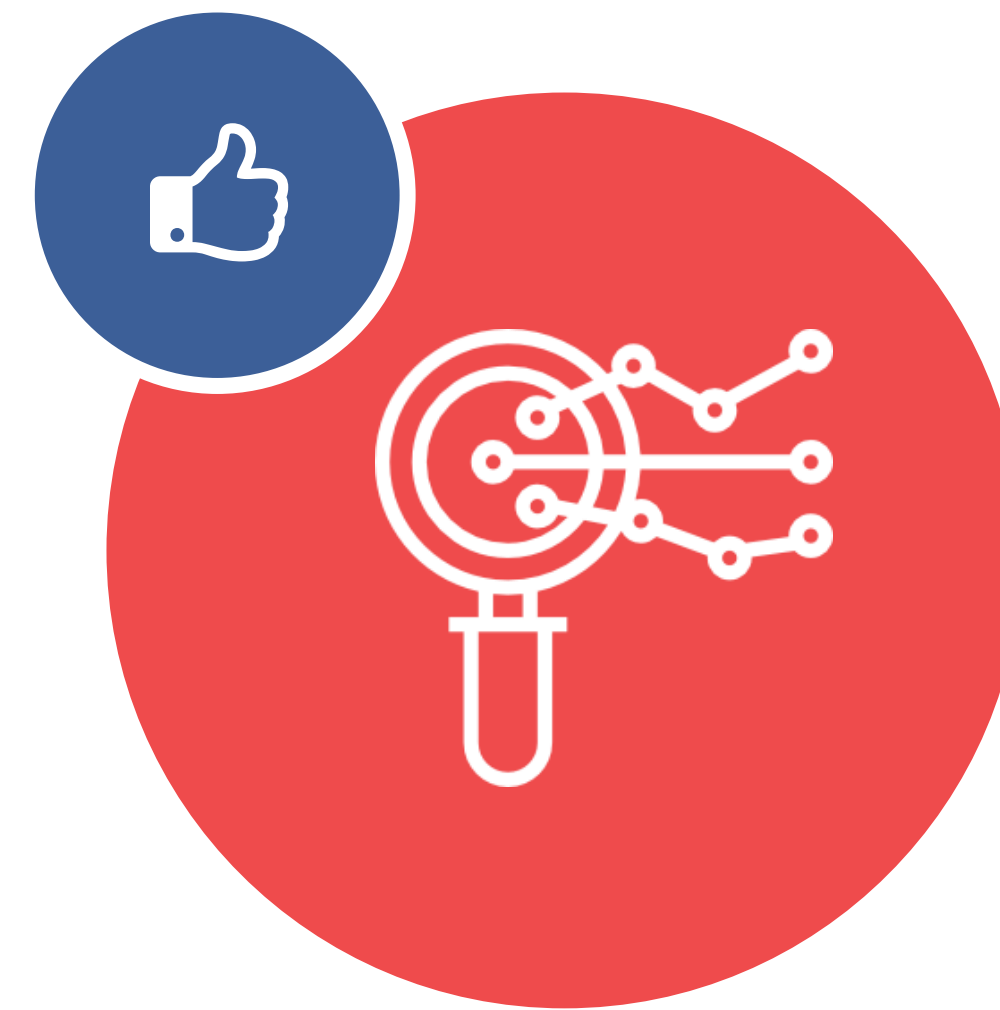
Участие студентов



Более **300** научных конференций



Более **800** публикации статей в научных журналах



30 Прикладных исследований

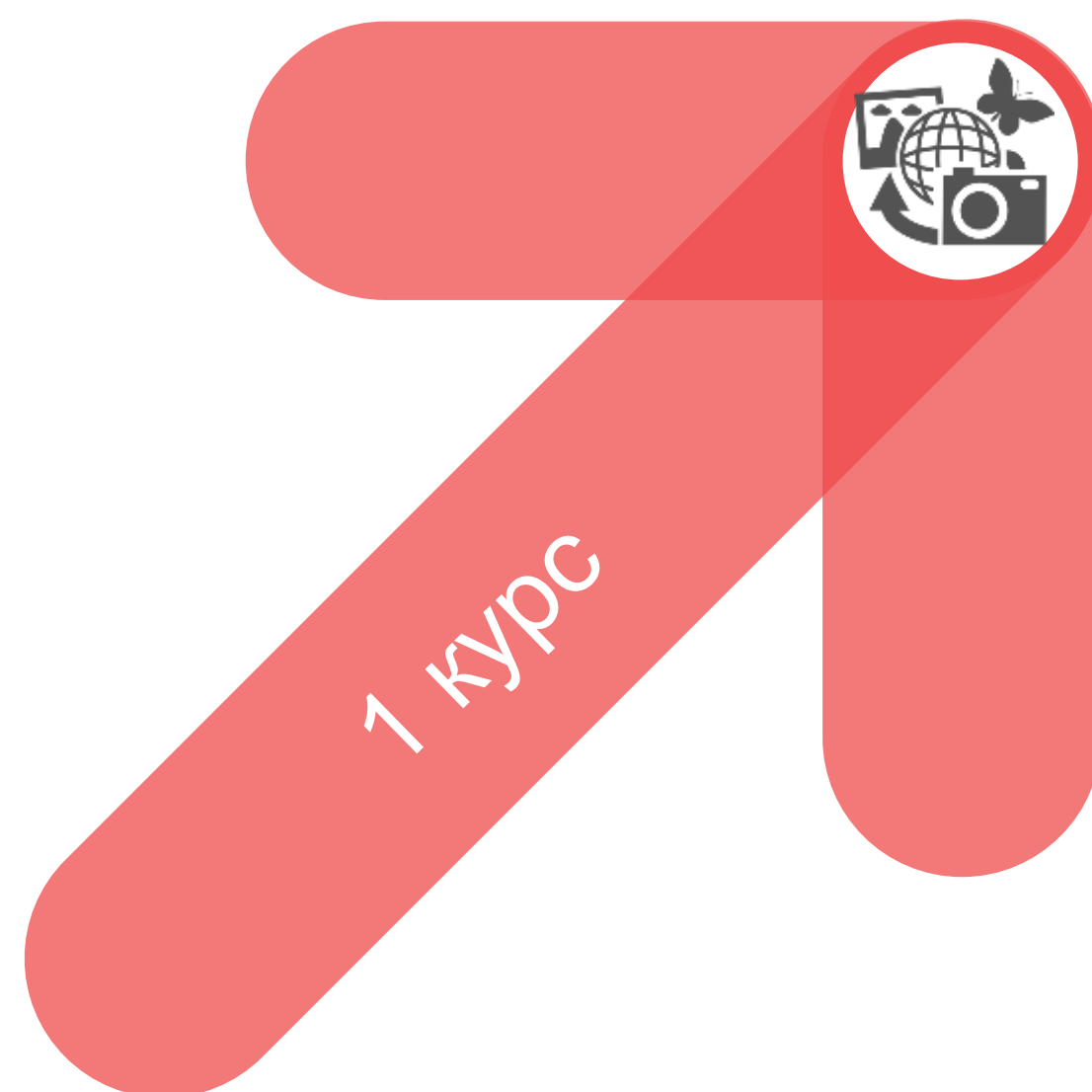


Практика

Учебные и производственные практики

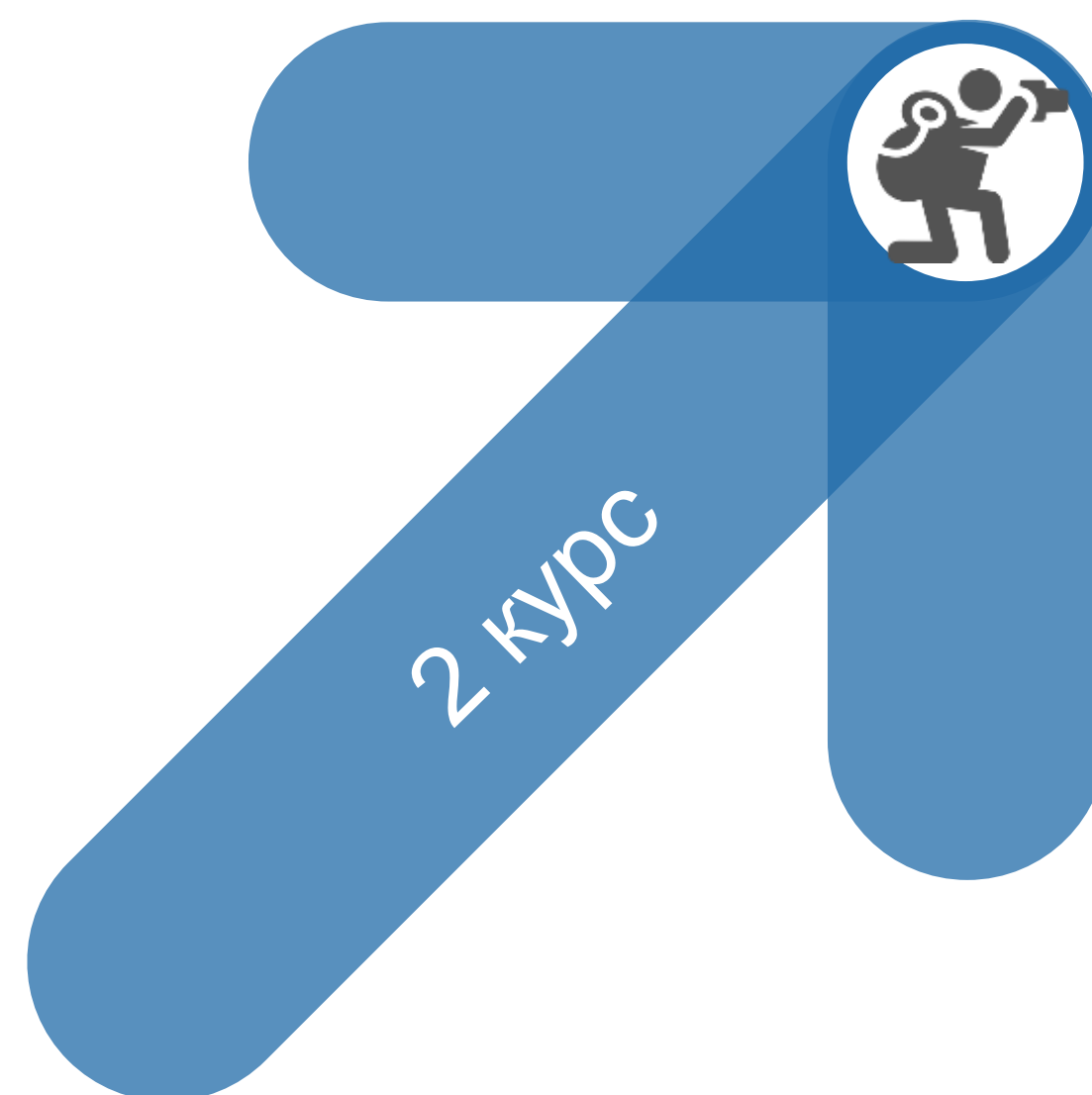
Общегеографическая практика

Проводится в летнее время на базе МГУ в с. Прохладное, Бахчисарайский р-н с радиальными маршрутами в район ЮБК, Западного и Восточного Крыма



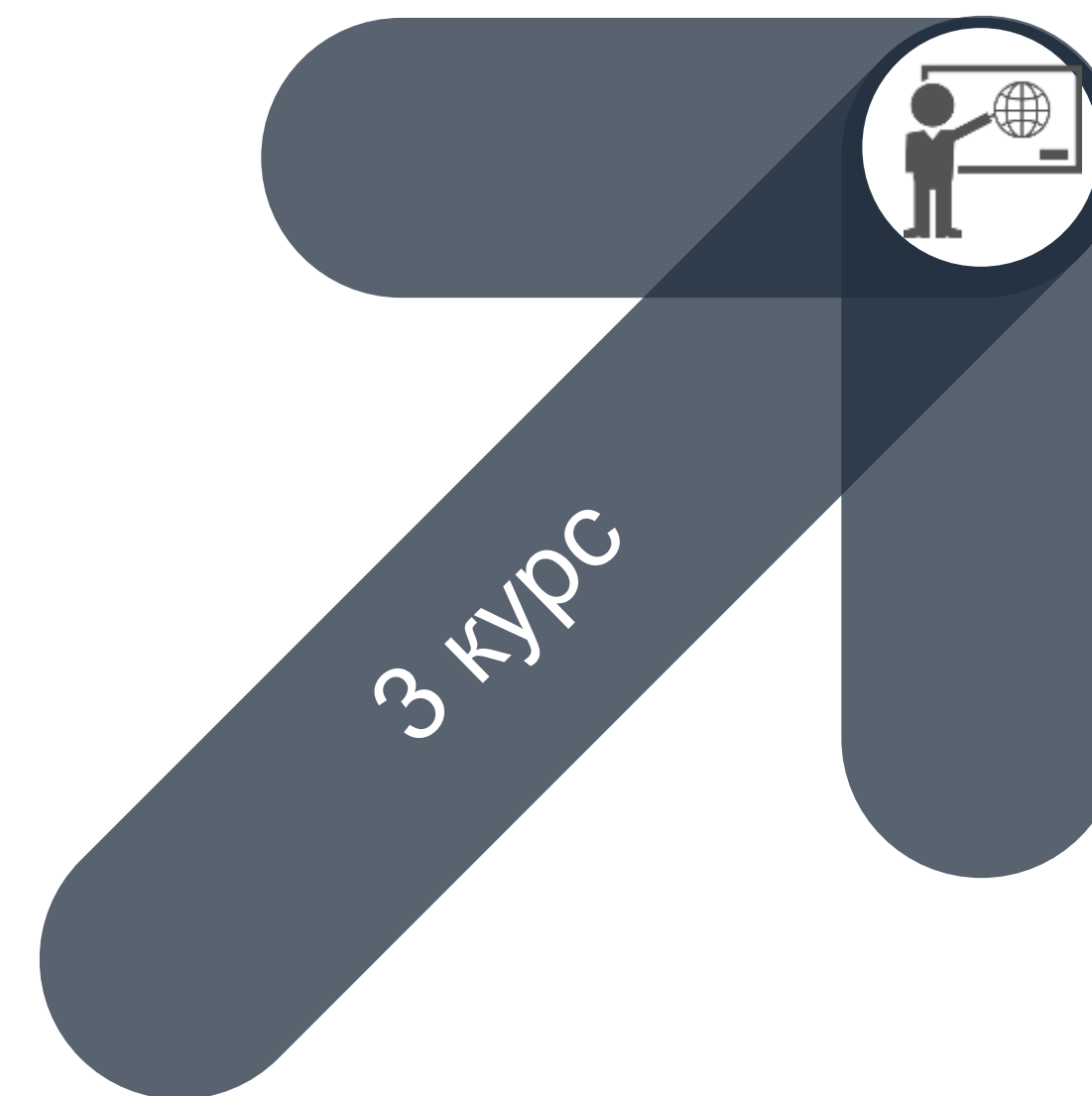
Учебная специальная практика

Кавказская (океано-гидрохимическая)
Крымская (Ландшафтно-геоэкологическая)
Хибинская (Экономика и природопользование)



Производственная практика

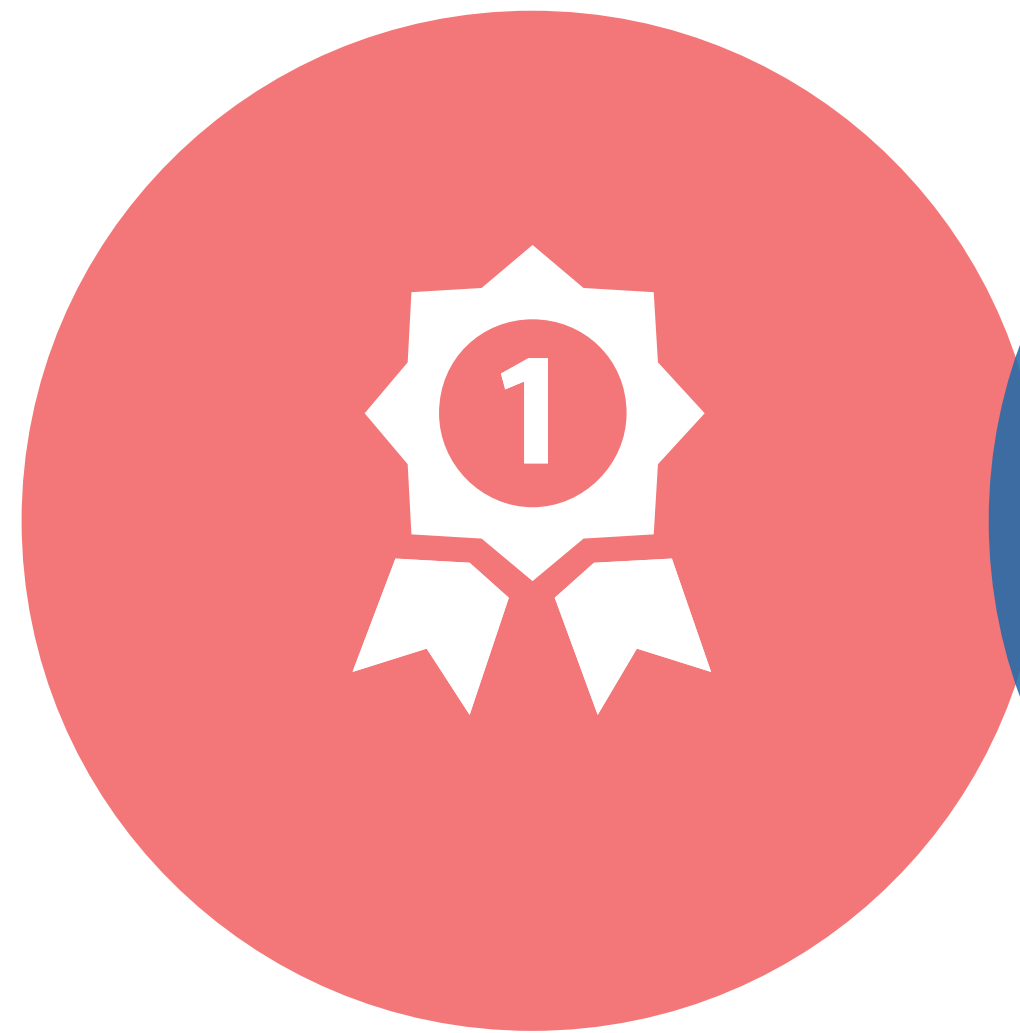
В различных научно-исследовательских и производственных организациях России и других стран



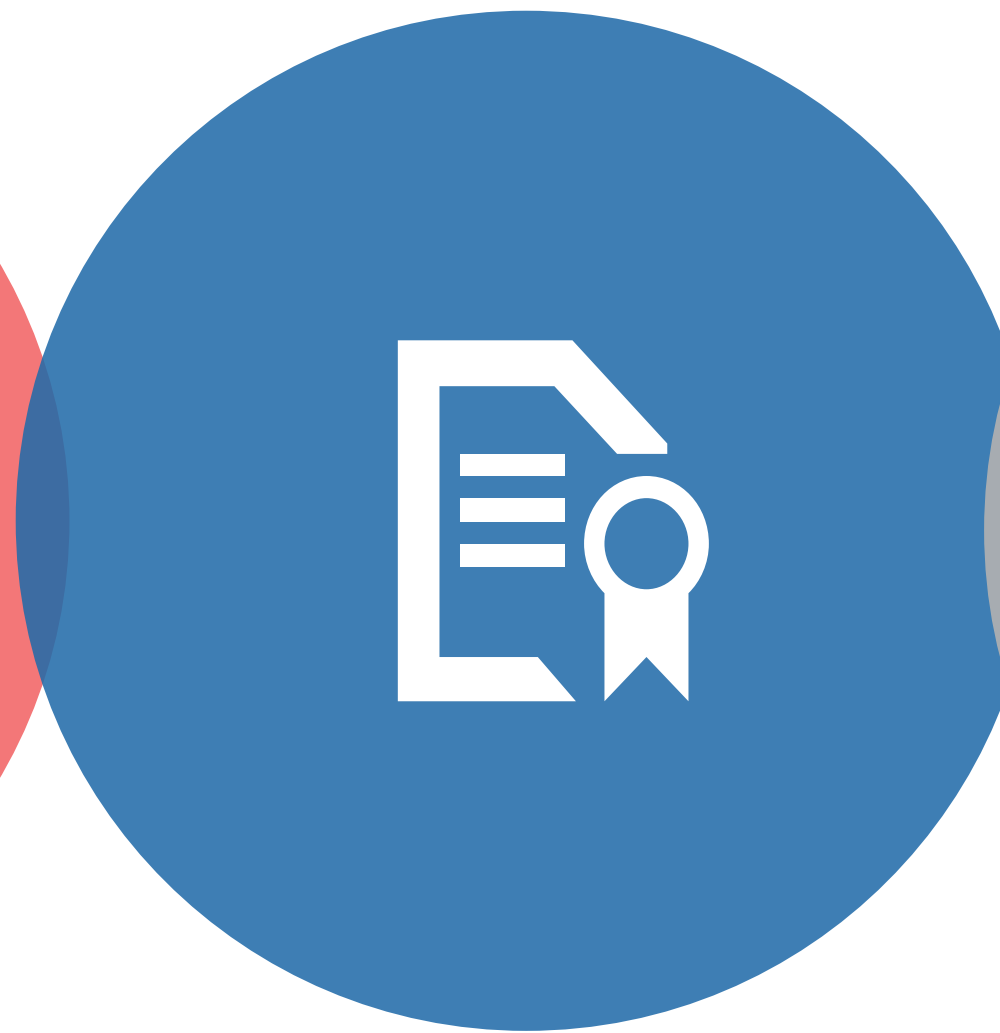
Практика



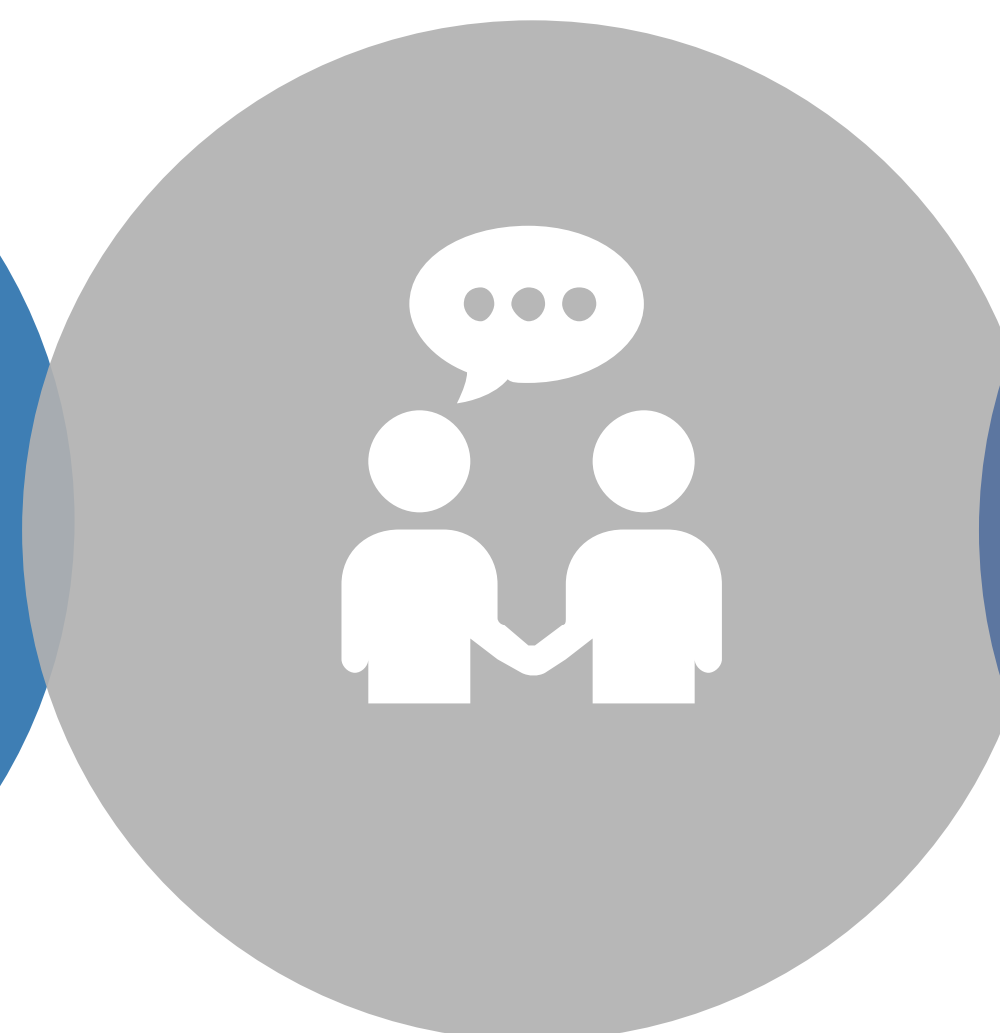
Наши преимущества:



01 Крупнейший в мире научно-образовательный коллектив географов



02 Крупнейшая база практик; современные методы исследования



03 Особая социальная и культурная среда



04 Престиж выпускника лучшего вуза России

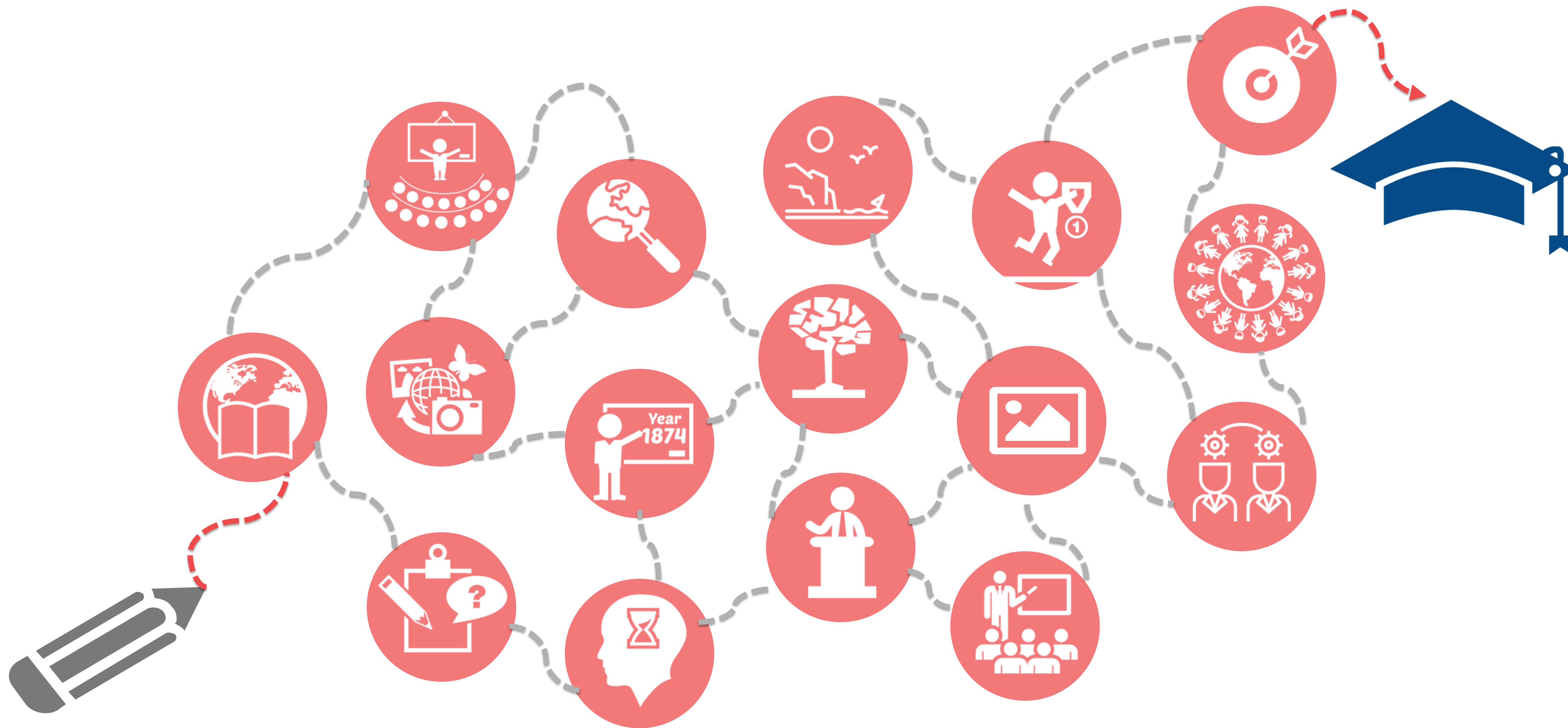
Сделай
правильный выбор



Достидай своих
целей



Исполни свою
мечту





Поступление

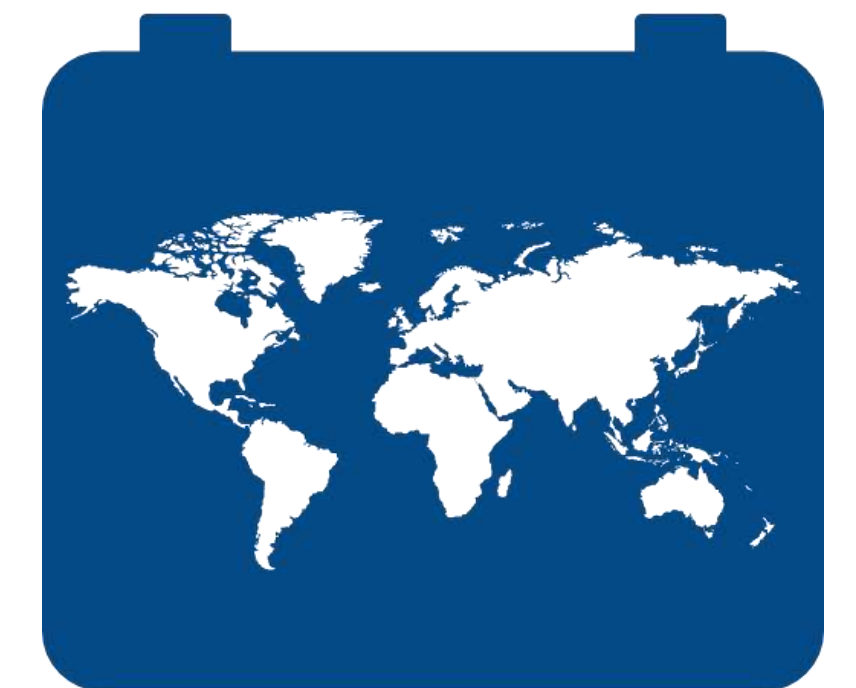
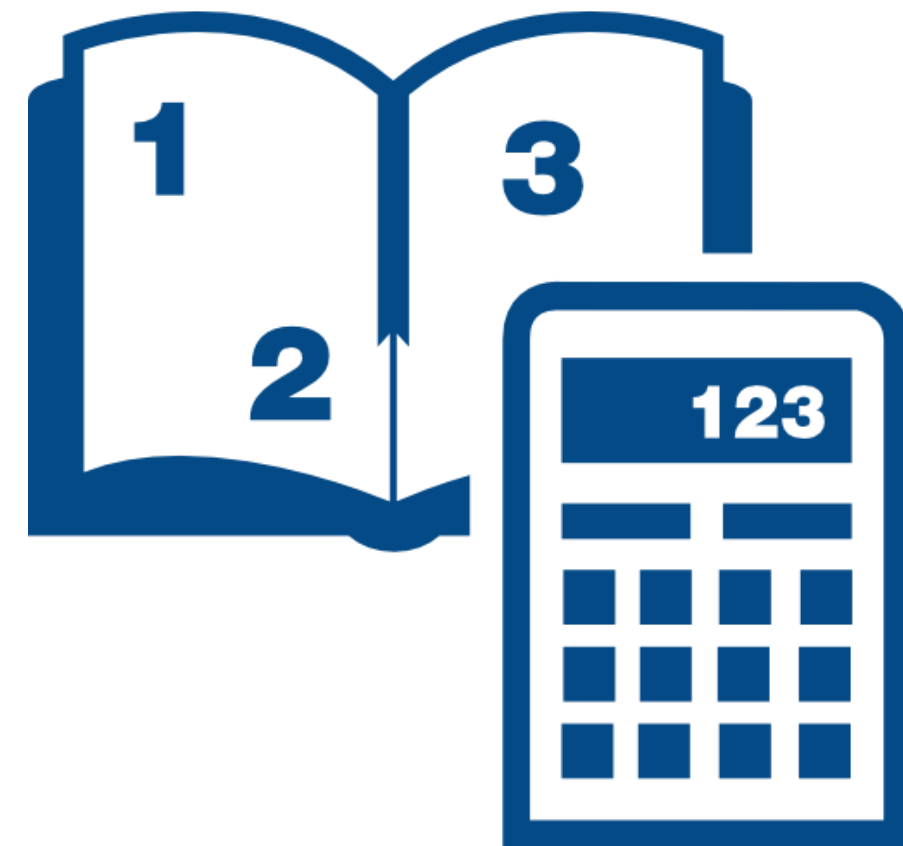
Вступительные экзамены

✓ География (ЕГЭ)

✓ Биология (ЕГЭ) /
Математика (ЕГЭ) /
Информатика и ИКТ (ЕГЭ) /
Иностранный язык
(по выбору поступающего)

✓ Русский язык (ЕГЭ)

✓ География (ДВИ)
(письменно)



Контактная информация

+7 (8692) 40 22 25



E-mail / Website
kdp@sev.msu.ru

<https://sev.msu.ru/priemnaja-komissija/>



Месторасположение

г. Севастополь, ул. Героев Севастополя, д. 7,
Филиал МГУ в г.Севастополе

Учебно-административный корпус



Поступай правильно:
Будь всегда первым!

*Первый факультет
Первого русского университета*

Спасибо за внимание!