

Филиал МГУ в г. Севастополе

Государственное и муниципальное управление

направление подготовки

38.04.04

МАГИСТРАТУРА

**ГОСУДАРСТВЕННАЯ ПОЛИТИКА И
ИННОВАЦИОННОЕ РАЗВИТИЕ
ТЕРРИТОРИЙ**



Поступай правильно:
Будь всегда первым!

*Первый филиал
Первого российского университета*



ИСТОРИИ И ТРАДИЦИЯМ
ОБРАЗОВАНИЯ В СФЕРЕ
ГОСУДАРСТВЕННОГО И
МУНИЦИПАЛЬНОГО
УПРАВЛЕНИЯ
В МОСКОВСКОМ
ГОСУДАРСТВЕННОМ
УНИВЕРСИТЕТЕ
БОЛЕЕ 28 ЛЕТ

1993 г. – Факультет государственного
управления МГУ

1999 г. – Филиал МГУ в г. Севастополе



Профессорско- преподавательский состав

Профессорско-преподавательский состав

Кафедра управления

Заведующий кафедрой – Александр Иванович Соловьев



профессор, доктор политических наук,
профессор Московского государственного университета имени М. В. Ломоносова,
заведующий кафедрой политического анализа факультета политологии
Московского государственного университета имени М. В. Ломоносова,
автор 233 статей, 45 книг, 89 докладов на конференциях

Член экспертного Совета ВАК по политологии; Председатель экспертного
совета по политологии НФПК; Председатель докторского диссертационного
совета при МГУ; Главный редактор Ежегодника РАПН; член редколлегии
журналов «Вестник Московского университета. Серия «Политические науки»,
Серия «Управление. Государство и гражданское общество»; «Власть»; «Полис.
Политические исследования»; Вице-президент РАПН.

Профессорско-преподавательский состав

Кафедра управления



*Руководитель магистерской программы,
Кандидат политических наук, доцент кафедры управления*
Сторожук Руслана Петровна



*Доктор экономических наук, профессор кафедры
управления*
Герасимчук Зоряна Викторовна



*Доктор экономических наук, профессор
кафедры управления*
Галочкина Ольга Анатольевна



*Доктор экономических наук, профессор кафедры
управления*
Тимиргалеева Рена Ринатовна

Профессорско-преподавательский состав

Кафедра управления



*Кандидат философских наук, доцент
кафедры управления
Борисов Владимир Константинович*



*Кандидат философских наук, доцент
кафедры управления
Голуб Николай Николаевич*



*Кандидат юридических наук, доцент
кафедры управления
Пастернак Елена Николаевна*



*Руководитель образовательной программы 38.03.04
"Государственное и муниципальное управление", кандидат
экономических наук, доцент кафедры экономики
Медведева Светлана Николаевна*



*Старший преподаватель кафедры
управления
Гамбеева Юлия Николаевна*



*Старший преподаватель кафедры
управления
Кожухова Надежда Николаевна*



Сроки и форма обучения



Срок обучения:



2 года

Квалификация



Магистр

Форма обучения



Очная



**Обучение
производится**



**на контрактной
основе**



Учебный план



Базовая часть

- ❖ Экономика общественного сектора
- ❖ Теория и механизмы современного государственного управления
- ❖ Информационно-аналитические технологии в современном государственном и муниципальном управлении
- ❖ Кадровая политика и кадровый аудит
- ❖ Правовое обеспечение государственного и муниципального управления
- ❖ Управление в социальной сфере
- ❖ Прогнозирование и планирование
- ❖ Философия
- ❖ Иностранный язык

Вариативная часть

Профессиональный блок:

- ❖ Административные реформы
- ❖ Управление стратегическими изменениями
- ❖ Коммуникационный менеджмент

Дисциплины по выбору студента:

- ❖ Публичная политика и управление/ Оценка эффективности деятельности органов государственной власти и служащих
- ❖ Инновационная государственная политика/ Принятие государственных решений
- ❖ Социологические и психологические методы в политических исследованиях/ Региональные элиты и государственная служба
- ❖ Государственная политика в сфере здравоохранения/ Политический анализ и прогнозирование
- ❖ Антимонопольная политика/ Межсекторное взаимодействие в разработке политики регионального и муниципального развития
- ❖ Государственная политика в сфере электронной коммерции и цифровых рынков/ Философия политики
- ❖ Пространственное развитие территорий/ Управление территориальным развитием и инновационными кластерами
- ❖ Исторический анализ и управление политическими кризисами/ Электронные технологии предоставления государственных услуг
- ❖ Государственные и муниципальные закупки/ Международные организации в формировании государственной политики
- ❖ Государственное управление внешнеэкономической деятельностью/ Межрегиональные и межмуниципальные коммуникации
- ❖ Государственная кадровая политика и кадровый аудит на государственной службе / Управление качеством в государственном секторе
- ❖ GR-менеджмент/ Современная российская политика



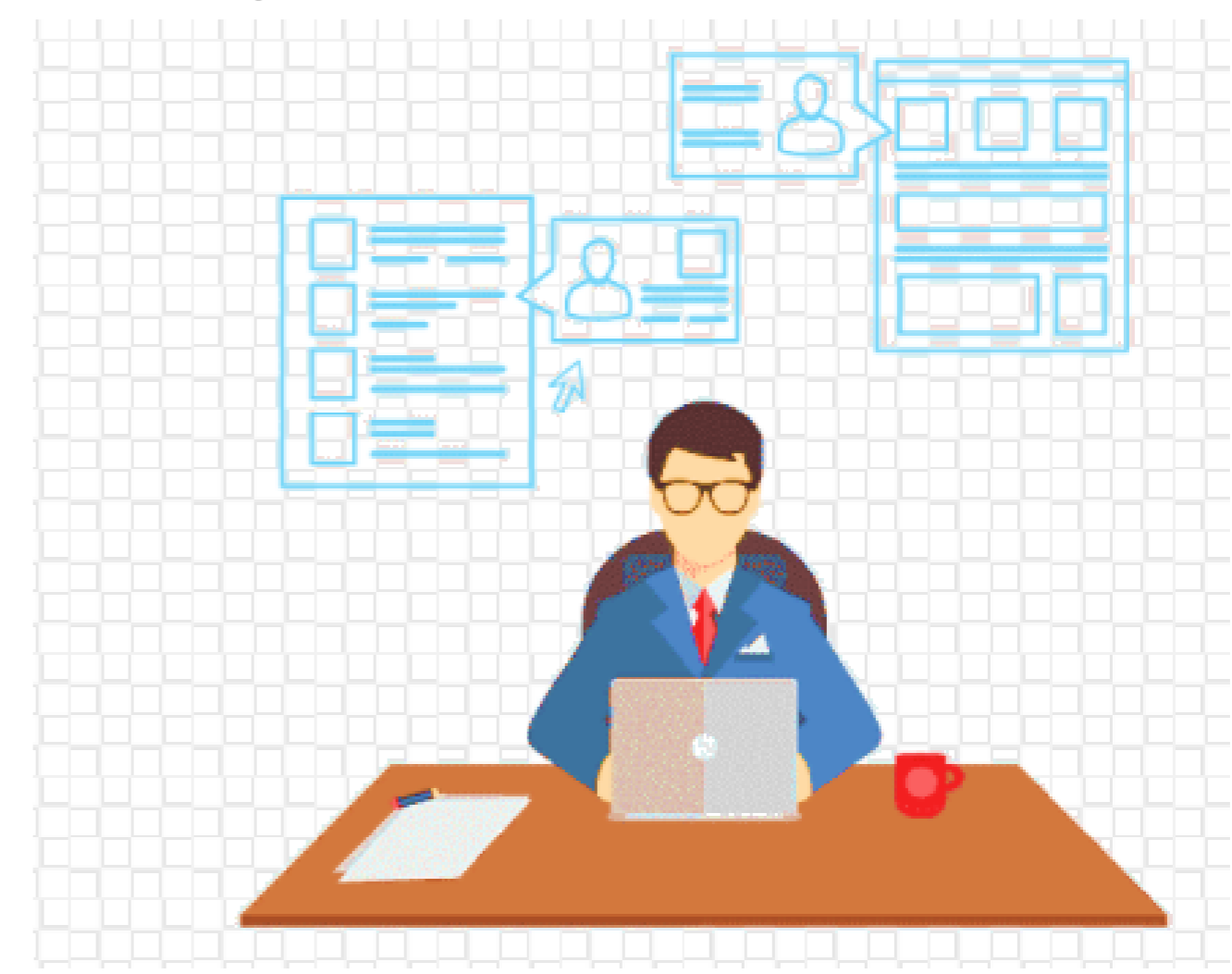
Компетенции

Виды профессиональной деятельности



Организационно-управленческая

Административно-технологическая



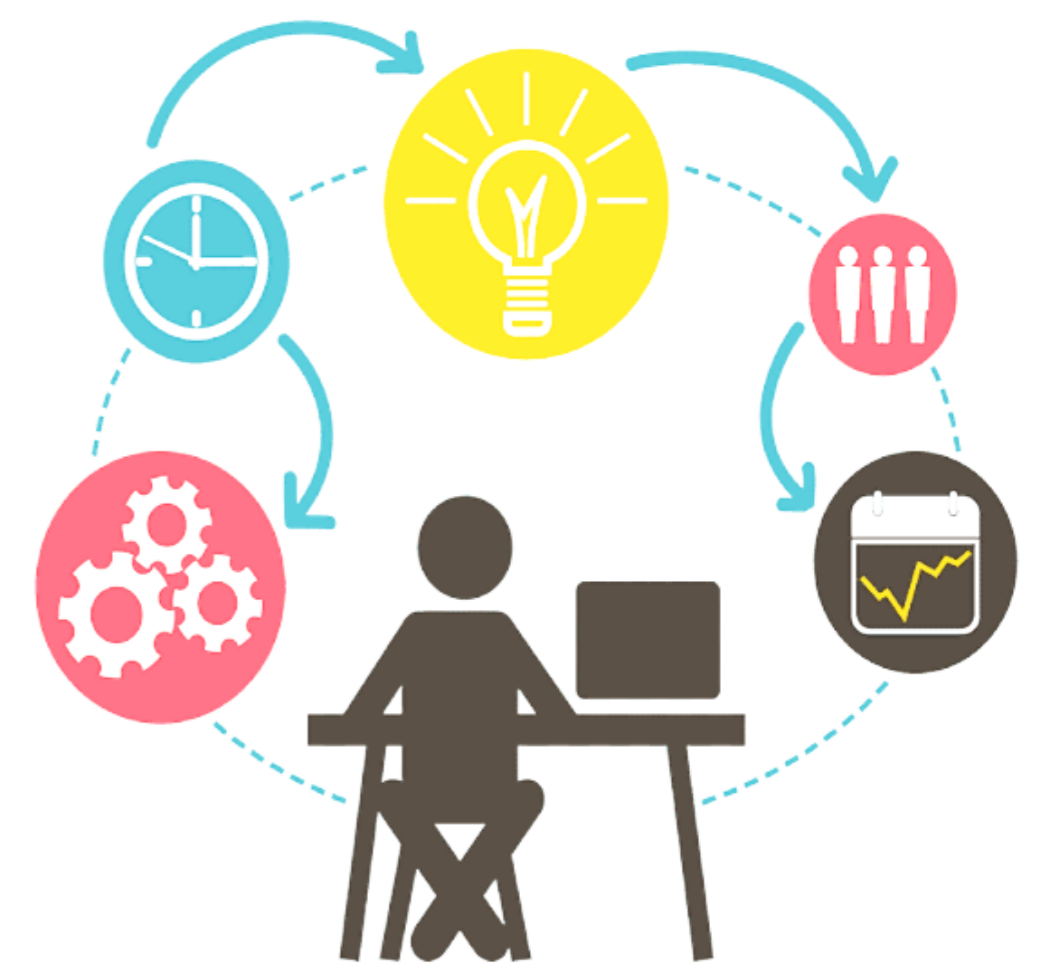
Консультационная и информационно-аналитическая



Научно-исследовательская и педагогическая



Проектная



Образование



Государственное и муниципальное управление – стартовая площадка для тех, кто хочет стать профессиональным государственным управленцем и иметь престижную работу в крупных организациях. Выпускники вузов пользуются непрерывным спросом у работодателей, перед ними открываются прекрасные перспективы для последующего профессионального роста и продвижения в карьере

ОСНОВНАЯ СФЕРА ЗАНЯТОСТИ

Федеральные
государственные
органы

Органы власти
субъектов РФ

Органы местного
самоуправления



Государственные и
муниципальные
учреждения

Институты
гражданского
общества

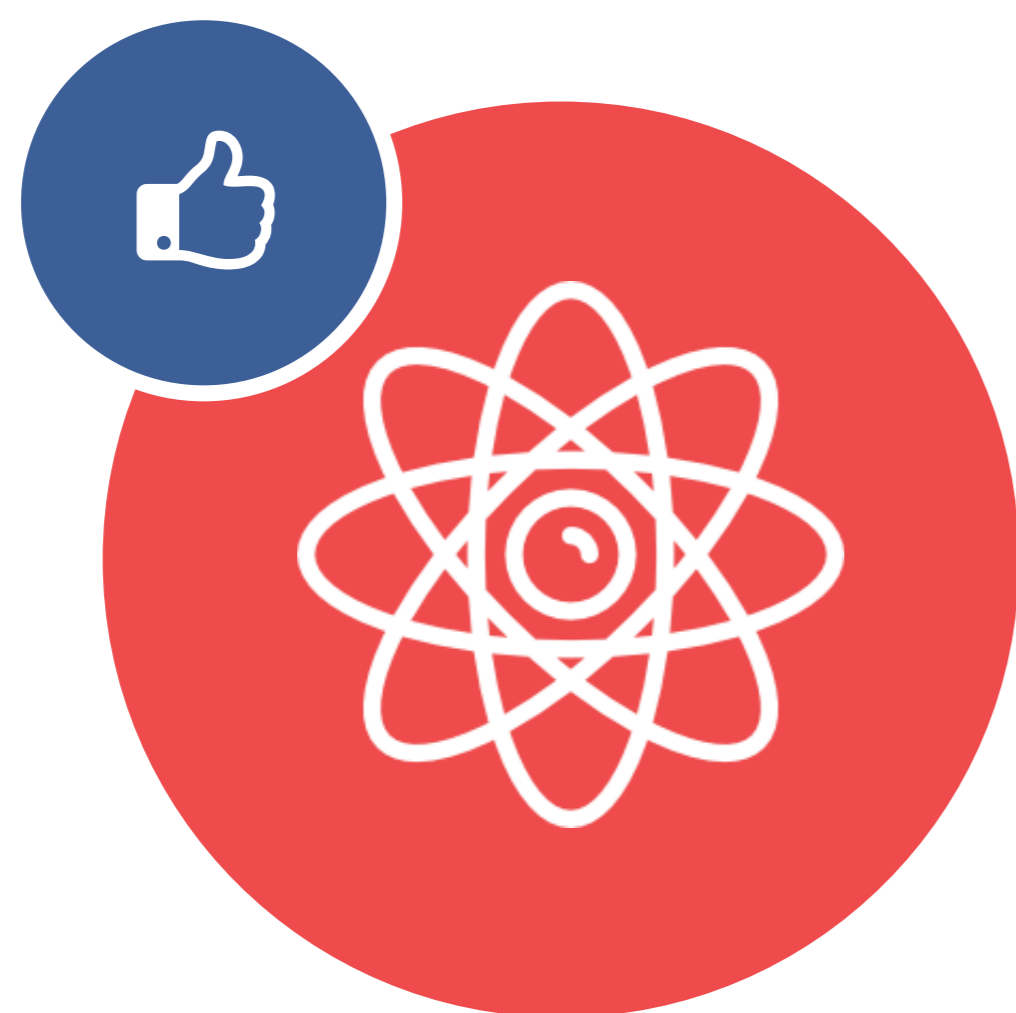
Научно-
исследовательские
организации

Аналитические и консалтинговые центры



Научная работа

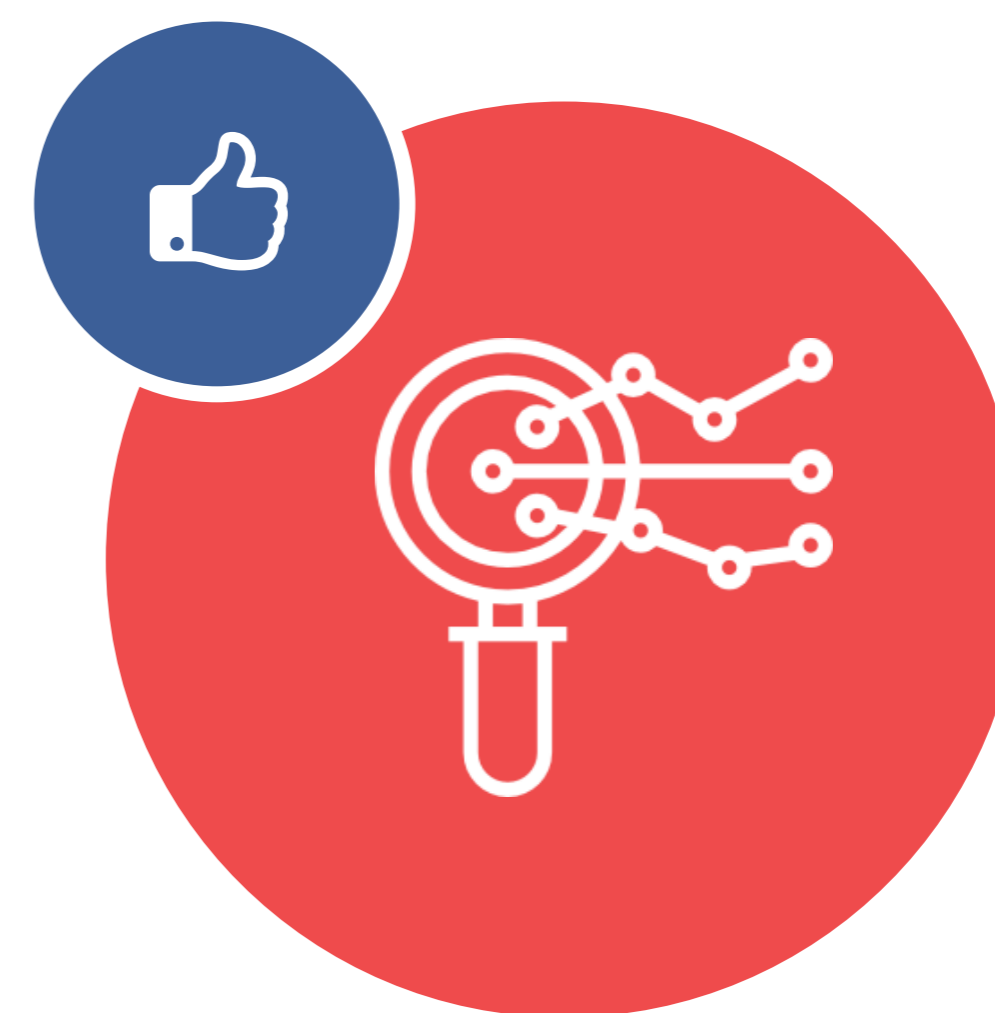
Участие студентов



01 Научные конференции



02 Публикации статей в научных журналах

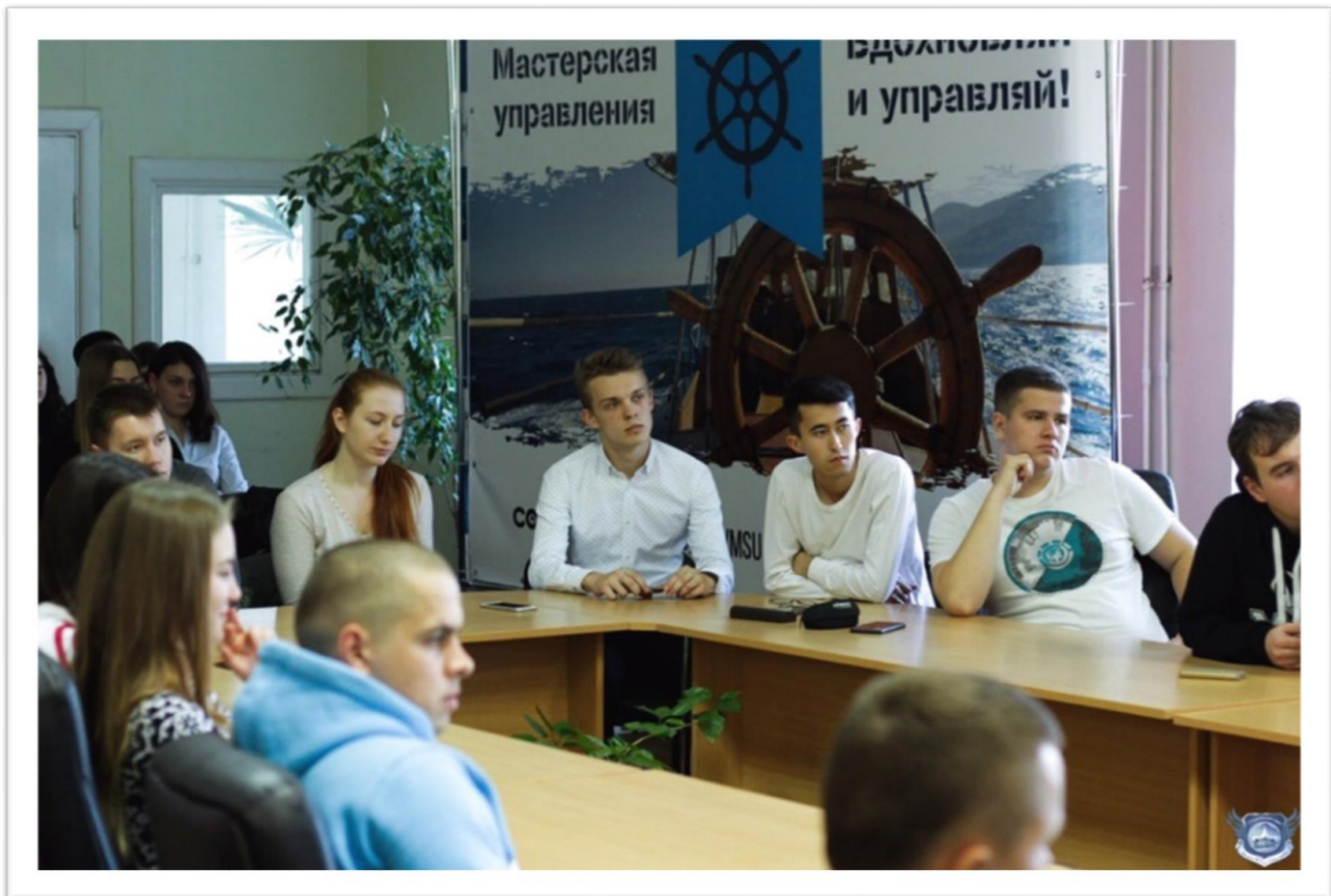


03 Прикладные исследования



СТУДЕНЧЕСКОЕ НАУЧНОЕ ОБЩЕСТВО

Научная Мастерская
Игровая Мастерская
Экспертная Мастерская
Электронная Библиотека





Практики

Учебная научно-исследовательская практика
Производственная
Преддипломная



БАЗЫ ПРАКТИК :

Аппарат полномочного представителя
Президента РФ
Федеральные государственные органы
Министерства и ведомства субъектов РФ
Муниципальные образования г. Севастополя
и Республики Крым

ПРЕИМУЩЕСТВА ОБУЧЕНИЯ

Всемирно признанная
квалификация



Перспективы
карьерного роста



Выбрать
профессиональную
специализацию и
изменить направление
подготовки в течение
двух курсов обучения



Поступление



Зачисление на обучение осуществляется на конкурсной основе
по результатам вступительного испытания :

Основы государственного и муниципального управления (*письменно*)



**Прием
документов**



с 20 июня по 20 июля



**Вступительные
испытания**



**Даты устанавливаются
Центральной приемной комиссией
МГУ**

Перечень документов для поступающих по программе магистратуры

- ▶ Личное заявление абитуриента на имя Ректора МГУ В.А. Садовниченко по форме, размещенной на сайте Центральной приемной комиссии МГУ.
- ▶ Оригинал или копия документа о высшем образовании и о квалификации (установленных образцов).
- ▶ По усмотрению поступающего к заявлению о приеме могут быть также приложены оригиналы или копии иных документов.
- ▶ Копии документов, удостоверяющих личность и гражданство.
- ▶ 2 фотографии размером 3х4 (черно-белый или цветной отпечаток выполненного в 2023 году фотоснимка без головного убора на матовой бумаге).
- ▶ Страховое свидетельство обязательного пенсионного страхования (при наличии).

В обязательном порядке поступающий должен лично предъявить в приемной комиссии документы, удостоверяющие его личность и гражданство.



Документы, выполненные на иностранном языке, должны быть переведены на русский язык и нотариально заверены в соответствии с установленным в Российской Федерации порядком

Документы, полученные в иностранном государстве, должны быть легализованы, если иное не предусмотрено международным договором Российской Федерации или законодательством Российской Федерации

Контактная информация

Кафедра управления (ауд. 251)



Месторасположение

г. Севастополь
ул. Героев Севастополя, д. 7,
Филиал МГУ в г. Севастополе
Учебно-административный корпус
Кафедра управления ауд. 251



Телефоны

+7 (8692) 40 22 25
Приемная комиссия



Email / Website

kdp@sev.msu.ru
[https://sev.msu.ru/priemnaja-komissija/
management@sev.msu.ru](https://sev.msu.ru/priemnaja-komissija/management@sev.msu.ru)
Кафедра управления



Поступай правильно:
Будь всегда первым!

*Первый факультет
Первого русского университета*

Спасибо за внимание!